

THE NEW POETRY

Edition 2024

NEW IDEAS
FOR OTHER TIMES

The New

POETRY

LEIWA

THE NEW POETRY

Edition 2024

NEW IDEAS
FOR OTHER TIMES



The New

POETRY

LEIWA

The New Poetry

Designers

Federica Biasi

Gabriele e Oscar Buratti

Roberto Lazzeroni

Ludovica Serafini+Roberto Palomba

Pierattelli Architetture

Latest Products

Hasu 06

Orion 14

Omega 22

August 30

Ayon 38

Miki 46

Jiku 54

Ares 62

Blanca 70

Le “nuove poesie” Lema, offrono uno sguardo innovativo sul mondo della vita domestica, dove l’estetica si fonde in modo armonioso con la funzionalità, immersi in un’atmosfera di comfort e bellezza, in cui ogni gesto quotidiano diventa un’esperienza emozionale unica. Le creazioni di Lema trasformano gli spazi della casa in luoghi carichi di ispirazione. La nuova collezione offre una vasta gamma di finiture, dalle tonalità luminose e brillanti alla profondità delle tinte opache, per creare ambienti che rispecchino la personalità e lo stile unico dei nostri clienti. Ogni pezzo Lema è stato progettato con cura per adattarsi perfettamente ad ogni stile di vita, incarnando l’essenza della contemporaneità e dell’eleganza. Un invito a esplorare la Casa Lema e a lasciarsi trasportare dalle infinite possibilità offerte dal nostro design.

Le “nuove poesie” (the new poetry) by Lema offer an innovative perspective into our domestic life, where aesthetics harmoniously blend with functionality, immersed in an atmosphere of comfort and beauty, where every gesture becomes a unique emotional experience. Lema’s creations transform homes into places of inspiration. The new collection offers a wide range of finishes, from bright and shiny tones to the depth of matte shades, to create spaces to reflect the personality

and unique style of our clients. Each Lema design has been carefully created to perfectly adapt to each and every lifestyle, embodying the essence of contemporaneity and elegance. An invitation to explore the “Casa Lema” (Lema House) and to be carried away by the infinite possibilities offered by our design.



Designers:
Ludovica Serafini+Roberto Palomba

Esecuzione struttura:
frassino tinto rovere termotrattato

Esecuzione seduta - schienale:
rivestimento tessuto
sfoderabile

Dimensioni:
L 820 x P 900 x H 650
Seduta H 410

Structure finishing:
heat-treated oak-stained ash

Seat - backrest finishing:
upholstery in fabric
removable

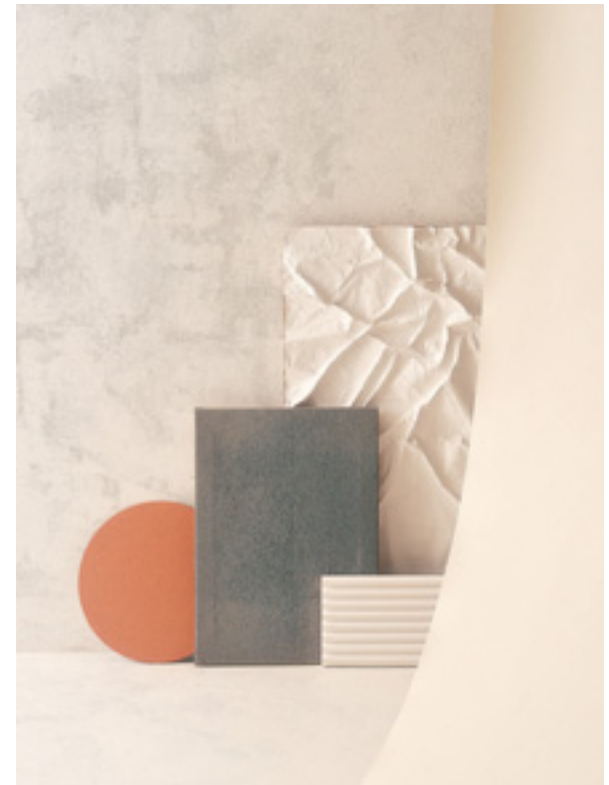
Dimensions:
W 32¼" x D 35½" x H 25½"
Seat H 16¼"



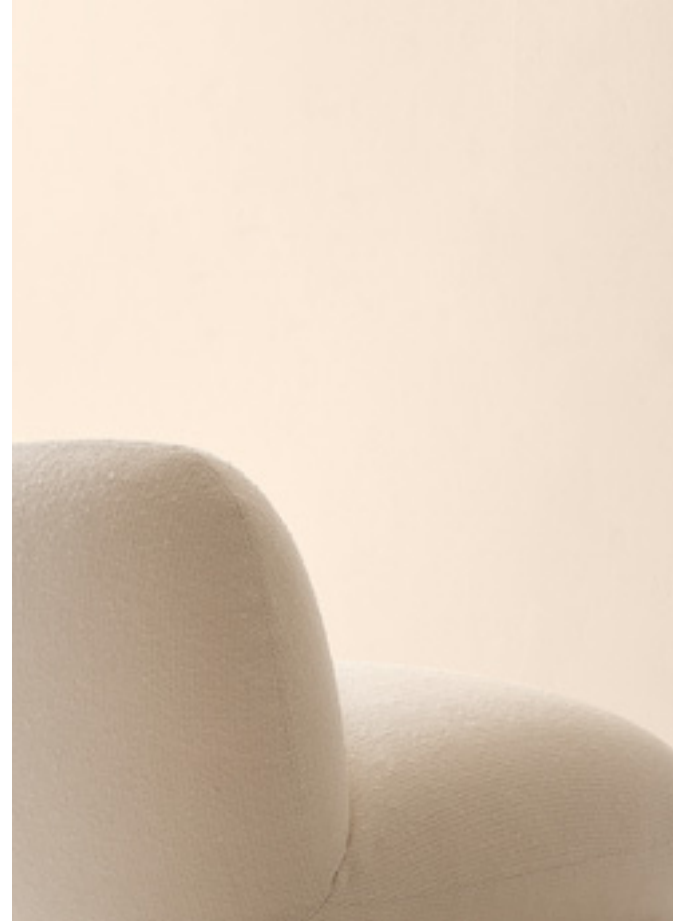
Volumi morbidi, avvolgenti, tridimensionali. Ludovica Serafini+Roberto Palomba firmano Hasu, una poltrona lounge definita da dimensioni ridotte e volumi impeccabili. Hasu in giapponese significa fiore di loto, rinomato per la sua eleganza e raffinatezza che vengono reinterperate in chiave estetica: un'impeccabile pulizia formale, proporzioni perfette tra seduta, schienale e purezza visiva. Hasu è una poltrona leggera, soffice, ma allo stesso tempo, grazie alla sua struttura in legno, stabile e solida. La base a forma di croce stellata sostiene e solleva la seduta definita da un'imbottitura più importante rispetto allo schienale. Arredo non solo funzionale ma anche fortemente decorativo, è disponibile in un'ampia gamma di rivestimenti in tessuto sfoderabile. Hasu culla il riposo nell'abbraccio morbido della sua pulizia estetica e rigore progettuale.

Soft, enveloping, three-dimensional volumes. Ludovica Palomba + Roberto Serafini design Hasu, an armchair defined by compact dimensions and impeccable volumes. Hasu in Japanese means lotus flower, renowned for its elegance and sophistication, which are reinterpreted aesthetically: impeccable formal cleanliness, perfect proportions between seat and backrest, and visual purity. Hasu is a light, soft armchair, but at the same time, thanks to its wooden

structure, stable and solid. The star-shaped base supports and lifts the seat defined by a more substantial padding compared to the backrest. Not only functional but also highly decorative furniture, it is available in a wide range of removable fabric coverings. Hasu cradles relaxation in the soft embrace of its aesthetic cleanliness and design rigor.







Designer:
Roberto Lazzeroni

Finiture:
Laccato opaco LCT
Laccato lucido LCL

Esecuzione vassoio:
metallo verniciato bronzo M420 o LCT
profondità utile vassoio 13 mm

Dimensioni:
L 900 x P 900 x H 310
L 1500 x P 700 x H 370
Ø 1200 x H 240

Finishes:
matt lacquered LCT
glossy lacquered LCL

Tray finishing:
metal painted bronze M420 or LCT
tray depth $\frac{3}{4}$ "

Dimensions:
W $23\frac{1}{2}$ " x D $23\frac{1}{2}$ " x H $12\frac{3}{4}$ "
W 59" x D $27\frac{1}{2}$ " x H $14\frac{3}{2}$ "
Ø $47\frac{3}{4}$ " x H $9\frac{1}{2}$ "



I tavolini Orion di Roberto Lazzeroni puntano ad introdurre un tocco di praticità ed estetica all'interno dello spazio domestico. Tavolini in diverse forme e dimensioni, sono impreziositi da un segno grafico, un leggero ribasso in metallo con finitura bronzo o laccato opaco che unisce funzionalità e semplicità. Il piano è caratterizzato da una circonferenza che aggiunge un tocco originale, perfetto per disporre oggetti decorativi, tazze o piccoli accessori. Elementi distintivi di Orion sono le sue forme plastiche, a tratti moderniste, che si uniscono ad una particolare lavorazione delle gambe: a differenza delle proposte tradizionali, sottili e minimali, quelle dei tavolini Orion sono definite da una struttura importante, una sezione piatta rettangolare, addolcita negli angoli, che sembra quasi potersi muovere liberamente per giocare con diversi punti di vista.

Roberto Lazzeroni's Orion tables aim to introduce a touch of practicality and aesthetics to any living space. Tables in various shapes and sizes are embellished with a graphic element, a slight metal recess with bronze or matte lacquer finish combining functionality and simplicity. The tabletop is characterised by a circumference that adds an original touch, perfect for displaying decorative objects, glasses, or small accessories.

Distinctive elements of Orion are its plastic forms, at times modernist, which blend with the distinguished leg design: unlike traditional proposals, thin and minimal, those of Orion tables are defined by a significant structure, a rectangular flat section, softened at the corners, which seem to be able to move freely and play with different perspectives.







Designer:
Federica Biasi

Esecuzione struttura:
metallo cromato M200
metallo verniciato LCT avio 476
metallo verniciato LCT bruciato 477
metallo verniciato LCT curry 922

Esecuzione traverso schienale:
frassino tinto rovere termotrattato

Esecuzione seduta - schienale:
pelle sintetica - pelle
non sfoderabile

Dimensioni:
L 780 x P 670 x H 700
Seduta H 400

Structure finishing:
chrome-plated metal M200
painted metal matt LCT avio 476
painted metal matt LCT bruciato 477
painted metal matt LCT curry 922

Backrest crossbar finishing:
heat-treated oak-stained ash

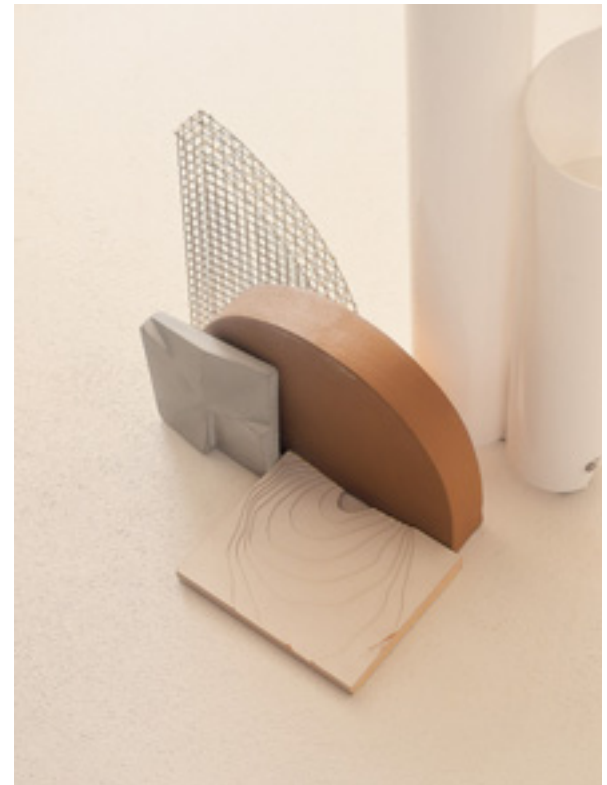
Seat - backrest finishing:
synthetic leather - leather
not removable

Dimensions:
W 30 $\frac{3}{4}$ " x D 26 $\frac{3}{4}$ " x H 27 $\frac{1}{2}$ "
Seat H 15 $\frac{3}{4}$ "



Omega è una poltrona lounge nata dall'incontro perfetto tra storia, materiali ed iconicità. Il suo design elegante e contemporaneo si ispira agli stilemi anni 50': da questo connubio prende forma una proposta atemporale dove il fascino vintage si fonde con un'estetica moderna. Caratterizzata da una scocca stampata leggermente imbottita e rivestita in pelle o pelle sintetica, Omega unisce la morbidezza delle forme della seduta alla solidità della struttura in metallo. Un elemento orizzontale in legno accoglie e sostiene lo schienale della monoscocca, le cui forme sono enfatizzate da una cucitura al vivo che ne definisce i bordi.

Omega is a lounge armchair created from a blend of history, materials and iconicity. Its elegant and contemporary design is inspired by the stylistic features of the 50s: from this combination a timeless proposal takes shape where vintage charm blends with a modern aesthetic. Characterised by a lightly padded printed shell covered in leather or synthetic leather, Omega combines the softness of the seating shape with the solidity of the metal structure. A horizontal wooden element welcomes and supports the backrest of the monocoque chassis, whose shape is emphasised by a stitching that defines its edges.







Designer:
Roberto Lazzeroni

Esecuzione struttura:
laccato lucido LCL
frassino tinto rovere termotrattato

Esecuzione traverso centrale:
metallo verniciato bronzo patinato M422

Esecuzione piano:
rovere termotrattato
argilla - marmo ricostruito
marmo lucido - marmo opaco
gres porcellanato

Dimensioni:
L 2000 - 2400 - 3000 x P 1000 - 1050 x H 730
Dimensioni versione piano ovale:
L 2900 x P 1150 x H 730

Structure finishing:
heat-treated oak-stained ash
glossy lacquered LCL

Central traverse finishing:
painted metal in coated bronze M422

Top finishing:
heat-treated oak
clay - reconstructed marble
glossy marble - matt marble
porcelain stoneware

Dimensions:
W 78 $\frac{3}{4}$ " - 94 $\frac{1}{2}$ " - 118" x D 39 $\frac{3}{4}$ " - 41 $\frac{1}{4}$ " x H 28 $\frac{3}{4}$ "
Oval top dimensions:
W 114 $\frac{3}{4}$ " x D 45 $\frac{3}{4}$ " x H 28 $\frac{3}{4}$ "



August, il tavolo disegnato da Roberto Lazzeroni, è un richiamo alla “complessa semplicità” dei tavoli a cavalletto. Nati come solidi strumenti di lavoro intorno alla metà del '900, hanno nel tempo trovato il proprio spazio anche come pezzi di design all'interno di contesti domestici. Il piano, disponibile in diverse dimensioni e in una varietà di materiali tra cui marmi ed essenze, è alleggerito da uno spessore sottile. I cavalletti di appoggio, collegati fra loro da un tenditore in bronzo patinato e il traverso leggermente curvato in legno, riflettono l'estetica a cui si ispira il tavolo. Le gambe disponibili con finitura laccata lucida o rovere termotrattato si combinano con i diversi piani, ampliando le potenzialità di personalizzazione compositiva dell'arredo: elementi lucidi e opachi danno vita a connubi visivi unici e personali che modificano l'appeal del prodotto adattandolo a molteplici contesti.

August, dining table designed by Roberto Lazzeroni, is a reference to the “complex simplicity” of trestle tables. Born as solid work tools around the mid-20th century, over time they found their space as design pieces in our homes. The top is available in different sizes and a variety of materials including marble and wood, made light thanks to the thin top. The support trestles, connected to each other in patinated bronze with a slightly curved wooden

crosspiece, reflects the aesthetics that inspire the table. The legs are available with a glossy lacquered finish or in heat-treated oak which can be combined with different tops, expanding the potential for compositional customisation: glossy and matt elements create unique and personal visual combinations that change the product's appeal and adapt it to multiple contexts.







Designer:
Gabriele e Oscar Buratti

Esecuzione struttura:
frassino tinto rovere termotrattato

Esecuzione seduta - schienale:
cuoio light

Dimensioni:
L 580 x P 540 x H 800
Seduta H 470

Structure finishing:
heat-treated oak-stained ash

Seat - backrest finishing:
light hide

Dimensions:
W 22³/₄" x D 21¹/₄" x H 31¹/₂"
Seat H 18³/₂"



La sedia *Ayon* di Gabriele e Oscar Buratti è un invito alla scoperta della perfezione di un appeal artigianale unito alla produzione industriale di una seduta realizzata in cuoio light con struttura in frassino. Disponibile con e senza braccioli, *Ayon* abbraccia un'ampia gamma di colori che vanno da tonalità più chiare e fredde a tonalità più calde ed intense. Il cuoio fascia finemente la struttura superiore della sedia, offrendo una seduta confortevole e raffinata. Le cuciture, mantenute a vista, creano un motivo fine che mette in risalto la qualità manifatturiera che contraddistingue la seduta. Le caratteristiche naturali e le venature del frassino della struttura sono enfatizzate dalla tinta in rovere termotrattato: nasce quindi un connubio di materiali in cui la bellezza delle imperfezioni degli elementi naturali diventa la forza espressiva dell'arredo.

Gabriele and Oscar Buratti's *Ayon* chair invites you to discover the perfection of artisanal appeal combined with the industrial production of a seat made of light leather with an ash wood structure. Available with or without armrests, *Ayon* embraces a wide range of colours ranging from lighter and cooler tones to warmer and more intense hues. The leather delicately wraps around the upper structure of the chair, offering a comfortable and

refined seat. The visible stitching creates a fine pattern that highlights the manufacturing quality that distinguishes the chair. The natural characteristics and grain of the ash wood structure are emphasised by the thermotreated oak stain: thus, a combination of materials is born in which the beauty of imperfections in natural elements becomes the expressive strength of the design.







Designer:
Pierattelli Architetture

Esecuzione struttura:
metallo verniciato nero M440

Esecuzione seduta - schienale:
rivestimento tessuto
pelle sintetica - pelle

Sfoderabile solo
la versione in tessuto.
Seduta e schienale possono
avere rivestimenti diversi.

Dimensioni:
L 770 x P 690 x H 750
Seduta H 400

Structure finishing:
metal painted in black M440

Seat - backrest finishing:
upholstery in fabric
synthetic leather - leather

Upholstery in fabric removable.
Seat and back can have
different coatings.

Dimensions:
W 30 $\frac{1}{4}$ " x D 27 $\frac{1}{4}$ " x H 29 $\frac{1}{2}$ "
Seat H 15 $\frac{3}{4}$ "



Miki è composta da un importante cuscino di seduta racchiuso da un guscio imbottito, curvilineo e protettivo che circonda e avvolge completamente la seduta. Con il suo andamento curvilineo abbraccia il corpo, trasformando la poltrona in un rifugio privato e accogliente. Definita da dimensioni contenute e da uno schienale alto, Miki eleva il piedistallo centrale in alluminio pressofuso ad elemento caratterizzante, rendendo il prodotto ancora più libero nel suo utilizzo. La poltrona è dotata di un meccanismo girevole che conferisce alla seduta un carattere dinamico e ne favorisce l'interazione con lo spazio circostante. Rivestita in tessuto, pelle o pelle sintetica, Miki è una poltroncina versatile ed armoniosa ideale per chi ricerca un gusto moderno e raffinato senza però rinunciare al comfort e al benessere.

Miki consists of a substantial seat cushion enclosed by a padded, curvilinear, and protective shell that, extending itself, surrounds and envelops the seat. With its curvilinear flow, it embraces the body, transforming the armchair into a private and welcoming refuge. Defined by its compact dimensions and high backrest, Miki elevates the central die-cast aluminium pedestal as a distinctive element, making the armchair even more versatile in its use.

The armchair features a swivel mechanism that gives the seat a dynamic character and enhances its interaction with the surrounding space. Upholstered in fabric, leather, or synthetic leather, Miki is a versatile and harmonious armchair ideal for those seeking a modern and refined taste without compromising on comfort and well-being.







Designer:
Federica Biasi

Esecuzione struttura:
massello di frassino tinto
rovere termotrattato e
metallo verniciato bronzo M420

Esecuzione piano:
rovere termotrattato
argilla
marmo ricostruito
marmo lucido - marmo opaco
gres porcellanato

Dimensioni:
L 2000 - 2400 - 3000 x P 1000 - 1050 x H 730

Structure finishing:
heat-treated oak-stained ash
and painted metal in bronze M420

Top finishing:
heat-treated oak
clay
reconstructed marble
glossy marble - matt marble
porcelain stoneware

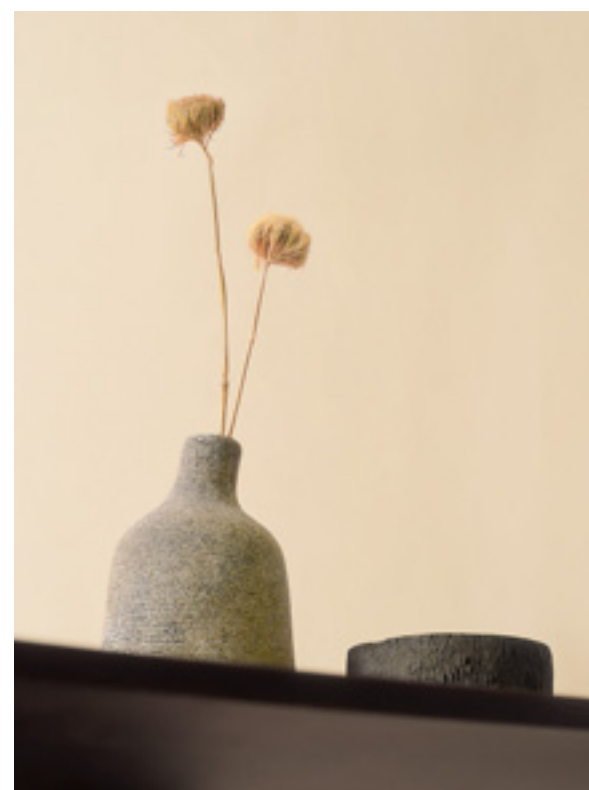
Dimensions:
W 78 $\frac{3}{4}$ " - 94 $\frac{3}{4}$ " - 118" x D 39 $\frac{3}{4}$ " x H 28 $\frac{3}{4}$ "



Jiku è il tavolo firmato da Federica Biasi, una proposta moderna che fa dialogare ispirazioni orientali e rigore estetico nordico. Disponibile in diverse misure, con top rettangolare o ovale, si presta ad arredare molteplici contesti grazie alla versatilità e varietà delle finiture del piano e degli accostamenti materici. Le sue gambe in rovere termotrattato, ampie e dalla forma leggermente curvata superiormente, diventano un elemento di design distintivo che conferisce al tavolo forte personalità. Un delicato inserto metallico diviene un dettaglio che punta ad arricchire l'estetica del tavolo: un elemento di modernità che crea un apparente contrasto visivo con il legno. Jiku rappresenta un connubio perfetto di funzionalità e stile, destinato a diventare il fulcro di una sala da pranzo o di uno spazio living e protagonista della convivialità.

Jiku is a table designed by Federica Biasi, a modern proposal that brings together oriental inspirations and Nordic aesthetic rigor. Available in various sizes, with rectangular or oval tops, it can be placed in various spaces, thanks to the versatility and variety of finishes of the surface and material combinations. Its legs are in thermotreated oak, wide and slightly curved at the top, become a distinctive design element that gives the table a

strong personality. A delicate metallic insert becomes a detail that aims to enrich the table's aesthetics: a modern element that creates an apparent visual contrast with the wood. Jiku represents a perfect combination of functionality and style, destined to become the focal point of a dining room or living space and the protagonist of conviviality.







Designer:
Roberto Lazzeroni

Sfoderabilità:
rivestimento sfoderabile
sia in tessuto che in pelle

Base:
massello di frassino tinto
rovere termotrattato

Scivoli:
polietilene nero

Dimensioni:
L 2000 - 2350 - 2700 x P 970 x H 880
Seduta H 420

Removable upholstery:
upholstery is removable
in fabric and leather

Base:
heat-treated oak-stained solid ash

Skids:
black polyethylene

Dimensions:
W 78 $\frac{3}{4}$ " - 92 $\frac{1}{2}$ " - 106 $\frac{3}{4}$ " x D 38 $\frac{3}{4}$ " x H 34 $\frac{3}{4}$ "
Seat H 16 $\frac{3}{4}$ "



Raffinatezza e artigianalità si uniscono per dare vita al nuovo divano disegnato da Roberto Lazzeroni. Ares è un arredo visivamente impattante, ideale per chi desidera pezzi ricercati ed estremamente eleganti. Caratterizzato da uno stile inconsueto, Ares viene definito come un divano fuori dagli schemi, in cui l'altezza importante dello schienale, che avvolge la seduta con il suo andamento curvilineo e che si abbassa fino a formare il bracciolo, conferisce al divano un aspetto maestoso. Disponibile in più misure come divano lineare a 2 e 3 posti, o nella versione componibile con diversi elementi tra cui moduli a chaise longue, si distingue per la particolare lavorazione dei piedini: come due traversi lunghi, corrono sulle estremità inferiori di ogni elemento, divenendo una sezione piana se guardati lateralmente.

Sophistication and craftsmanship come together to give life to a new sofa designed by Roberto Lazzeroni. Ares is a visually striking piece of furniture, ideal for those who desire refined and extremely elegant pieces. Characterised by an unusual style, Ares is defined as a sofa beyond conventions, where the significant height of the backrest, which envelops the seat with its curvilinear shape and lowers to form the armrest, gives the sofa a majestic appearance.

Available in multiple sizes such as 2 or 3 seater linear sofa, or in the modular version with different elements including chaise lounge modules, it stands out for the particular craftsmanship of the feet: like two long traverses, they run on the lower ends of each element, becoming a flat section when viewed laterally.







Designer:
Roberto Lazzeroni

Esecuzione struttura:
rivestimento tessuto -
pelle sintetica - pelle
Sfoderabile solo la seduta

Dimensioni:
L 620 x P 560 x H 800
Seduta H 475

Structure finishing:
upholstery in fabric
synthetic leather - leather
Only the seat cover is removable

Dimensions:
W 21½" x D 22" x H 31½"
Seat H 18½"



Roberto Lazzeroni disegna Blanca, una poltroncina che unisce comfort, delicatezza e solidità in un'unica soluzione di design. Rivestita in tessuto o pelle, Blanca nasce dall'idea di ripensare in chiave contemporanea la tradizionale seduta a pozzetto, reinterpretandola nell'estetica per garantire una visuale più ariosa. La classica struttura avvolgente viene qui alleggerita visivamente da un vano che spezza la continuità dello schienale facilitando lo spostamento della poltroncina. Blanca racchiude una dimensione intrigante da cui nasce un connubio armonioso tra praticità e stile. I fianchi di Blanca, che diventano bracciolo, cingono la seduta che sembra quasi sospesa, come in un abbraccio che punta a mantenere alto il livello di comfort.

Roberto Lazzeroni designed Blanca, an armchair that combines comfort, delicacy, and solidity into a single design solution. Upholstered in fabric or leather, Blanca stems from the idea of rethinking the traditional armchair in a contemporary key, reinterpreting it in aesthetics to ensure an airier view. The classic enveloping structure is visually lightened by a recess that breaks the continuity of the backrest, facilitating the movement of the armchair. Blanca encapsulates an intriguing dimension from which arises a harmonious blend of practicality and

style. Blanca's sides, which become armrests, encircle the seat, which seems almost suspended, like an embrace to maintain a high level of comfort.

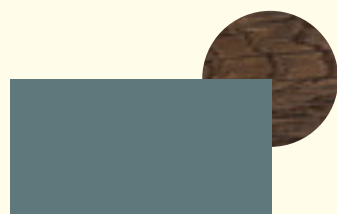








Ares - p. 62
 Rovere Termotrattato,
 Heat-treated oak
 Tessuto, Fabric:
 Elara TDE141



August - p. 30
 Rovere Termotrattato,
 Heat-treated oak
 Laccato, Lacquered
 LCL Persia 241



Ayon - p. 38
 Rovere Termotrattato,
 Heat-treated oak
 Cuoio - Hide: Caffè



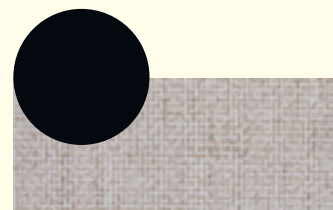
Blanca - p. 70
 Tessuto, Fabric:
 Namid TDE280



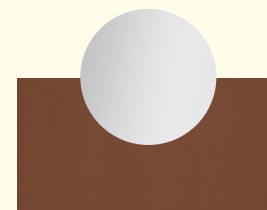
Hasu - p. 06
 Rovere Termotrattato,
 Heat-treated oak
 Tessuto, Fabric:
 Tabit TDE861



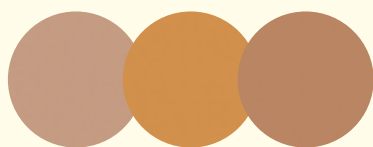
Jiku - p. 54
 Rovere Termotrattato,
 Heat-treated oak
 Metallo Verniciato Bronzo,
 Bronze painted metal M420



Miki - p. 46
 Tessuto, Fabric: Antares TDC880
 Metallo verniciato nero -
 Metal painted in black M440



Omega - p. 22
 Metallo cromato, Chrome-
 plated metal M200
 Tessuto, Fabric: Leather, Pelle
 Basic PB7748



Orion - p. 14
 LCT Cameo, LCT India, LCT
 Biscotto

Ad – Design:
Lissoni Graphx

Photo:
Thomas Pagani

Images:
Koperativestudio

Styling:
Lema

Text:
R+W

Translation:
Lema

Repro – Print
Ogm, 2024

news 2024



关注LEMA小红书官方号



关注LEMA微信公众号



Lema S.p.a.
22040 Alzate Brianza
Como - Italia
Strada Statale
Briantea N° 2
T. +39 031 630 990

lemamobili.com